



BLS & BN Re 4/4 „Wiederauflage“ LAST PRODUCTION



Die Re 4/4 (neue UIC-Bezeichnung Re 425) ist die elektrische Universallokomotive der BLS AG. Sie wurde als Universallokomotive mit guter Bergleistung beschafft, um die Züge mit höheren Geschwindigkeiten befördern zu können und um die Lokomotiven der Gründungsjahre abzulösen. Die Re 4/4 werden zusammen mit den Re 465 und Re 485 im Güterverkehr eingesetzt, z.B. zwischen Weil am Rhein in Deutschland und Italien, ausserdem verkehren sie mit Steuerwagen auf der S11 (S-Bahn Bern), zwischen Interlaken und Zweisimmen sowie in den Autozügen Kandersteg - Goppenstein und Iselle.

Die ARWICO AG wird im 2012 eine vorerst letzte Serie der bisherigen Loks an BLS und BN Modellen von RIVAROSSO herstellen lassen. Angeboten werden die untenstehenden Loks zu speziellen Sonderpreisen, damit hier die Möglichkeit zum Kauf von Zweit- und Drittloks auf der Anlage gegeben ist und somit auch in Doppeltraktionen gefahren werden kann.



Angboten werden die folgenden Lokomotiven Re 4/4 BLS oder BN - alle Modelle nur solange Vorrat !

HR2058D	Re4/4 163 BLS Grenchen DC mit Digitaldecoder	CHF net/net
HR2059	Re4/4 163 BLS Grenchen AC mit Digitaldecoder	CHF net/net
HR9901D	Re4/4 179 BN Bern DC mit Digitaldecoder	CHF net/net
HR9903	Re4/4 179 BN Bern AC mit Digitaldecoder	CHF net/net
HR9902D	Re4/4 171 BLS Därligen DC mit Digitaldecoder	CHF net/net
HR9904	Re4/4 171 BLS Därligen AC mit Digitaldecoder	CHF net/net
HR2100D	Doppelset mit 2 x Re 4/4 BLS 171 & BN 179 in DC Digital	CHF net/net
HR2101	Doppelset mit 2 x Re 4/4 BLS 171 & BN 179 in AC Digital	CHF net/net



Auslieferung voraussichtlich ab Mai/Juni 2012

RIVAROSSI BLS Ce 4/6 Form-Neuheit Sonderserie Schweiz

SCALE
H0



BLS Mehrzwecklokomotive Typ Ce 4/6 Nr. 305 mit offenem Trafo. Mit der Serie Ce 4/6 beschaffte die BLS 1920 und 1924 17 insgesamt leichte Universallokomotiven, die durch zahlreiche Umbauten über die Jahre hinweg ihr Aussehen stark veränderten. Bei der Lok Nr. 305 ins Modell wurde selbstverständlich auf diese Detailsunterschiede geachtet. Fahrgestell und Gehäuse aus Metalldruckguss, 5-poliger schräggenuiteter Motor mit Schwungmasse, Antrieb auf alle Treibachsen, umschaltbar auf Oberleitung, Haftreifen, digitale Schnittstelle für steckbaren 21-poligen Decoder, vorbereitet für Loksound, Dreilicht LED-Spitzenbeleuchtung wechselnd. Aufnahmeschacht nach NEM. Ep. III

BLS locomotive électrique universelle type Ce 4/6 305 avec transformateur ouvert. En 1920 et 1924 17 machines légères universelles furent livrées aux BLS. Durant les années beaucoup de modifications changèrent l'apparence de ces machines. Bien entendu le modèle de la 305

à reçu ces modifications. Chassis et caisse en métal, moteur 5 pôles avec volant d'inertie, entraînement sur toutes les roues, inverseur rail/pantographe, bandages, prise pour décodeur 21 pôles, et Loksound, éclairage LED 3 feux. Boîtier d'attelage NEM Ep. III

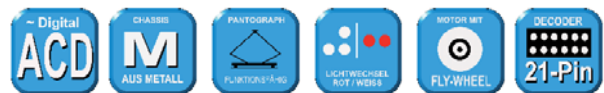
HR2138

BLS Mehrzwecklokomotive Typ Ce 4/6 Nr. 305 für das Gleichstrom-System (DC).



HR2139

gleiche Lok für das 3-Leiter Wechselstromsystem. Mit eingebautem Digitaldecoder (21-polig ESU).



Neuheiten PIKO GTW 2/8 in H0



Neuheit NEW	LT 08/12
SCALE H0	EPOQUE VI EPOCHE
Analog DC	59529 SBB/Thurbo GTW 2/8 ohne Werbebeschriftung - DC
Digital ACD	59329 SBB/Thurbo GTW 2/8 ohne Werbebeschriftung - AC

SBB-CFF Thurbo, elektrischer Triebwagen Typ GTW 2/8, Fahrgestell aus Metalldruckguss. 5-poliger schräggenuteter Motor mit Schwungmasse, 2 Achsen angetrieben. Schnittstelle für Decoder 8-Pin, vorbereitet für Lautsprechereinbau, Dreilicht-LED-Spitzensignal weiss/rot wechselnd. Die Variante AC 3-Leiter Wechselstromsystem wird mit eingebautem Digitaldecoder ausgeliefert.

SONDERSERIE SCHWEIZ

Analog DC	97707 BLS GTW 2/8 - Exklusiv Schweiz - DC
Digital ACD	97708 BLS GTW 2/8 - Exklusiv Schweiz - AC



SPEZIELLE WERBEVARIANTE



SCALE H0	Limited LTD	LT 11/12
Analog DC	59530 SBB GTW 2/8 - mit spezieller Werbebeschriftung „STADLER“ in Gleichstrom - DC - Einmalserie - Limitiert	
Digital ACD	59330 SBB GTW 2/8 - mit spezieller Werbebeschriftung „STADLER“ in Gleichstrom - DC - Einmalserie - Limitiert	

Wiederauflage PIKO GTW 2/6 Werbevariante



DC = Analog
59535 DC
SBB/Thurbo GTW 2/6 mit
spezieller Sântiswerbung

ACD = Digital
59335 AC
SBB/Thurbo GTW 2/6 mit
spezieller Sântiswerbung

Als spezielle Sonderserie in kleiner Auflage wird das Modell des GTW 2/6 nochmals in einer typisch schweizerischen Variante ausgeliefert. Das SBB-Thurbo Modell wird als Werbevariante „Sântis“ ausgeliefert, welches beidseitig mit den unterschiedlichen und urtypischen Sântis-Werbungen versehen ist.

SBB-CFF Thurbo, elektrischer Triebwagen Typ GTW 2/6 mit Motorblockwerbung „Sântis“, Fahrgestell aus Metalldruckguss. 5-poliger schräggenuteter Motor mit Schwungmasse, 2 Achsen angetrieben. Schnittstelle für Decoder, vorbereitet für Lautsprechereinbau, Dreilight-LED-Spitzensignal weiss/rot wechselnd. Lük: 453mm. Ep. VI. Ausführung für das 3-Leiter-Wechselstrom-System mit eingebautem Digitaldecoder.



SBB-CFF Thurbo Automotrice électrique Type GTW 2/6 avec publicité „Sântis“. Chassis en métal, Moteur 5 pôles avec volant d'inertie. 2 essieux entraînés. Prise pour décodeur, préparé pour haut-parleur, éclairage LED 3 feux blanc/rouge. Lht: 453mm, Ep. VI. Pour le système 3-rails alternatif avec décodeur. Ep. VI



Neue Güterwagen H0 1:87



54782
Knickkesselwagen 4-achsig Typ Zacns der VTG Petroplus Schweiz eingestellt bei der DB

Wagon citerne à 4 essieux type Zacns loué à VTG Petroplus Suisse et immatriculé DB. Lht 157mm. Ep. V



54784
SBB-CFF Knickkesselwagen 4-achsig Typ Zans der Logistikbetriebe der Armee. (LBA), Ep. V

SBB-CFF wagon citerne à 4 essieux type Zans de la base logistique de l'armée (BLA) Lht 157mm.



54573
SBB Selbstladewagen der GZM „Tierische Futtereisweissmehle“ mit Dach in grauer Farbgebung.

PIKO



57761
SBB-CFF Containertragwagen beladen mit 2 Postcontainer. Lüp 157mm Ep.V

SBB-CFF wagon plat chargé de deux containers La Poste. Lht 157mm. Ep. V



57756
SBB-CFF Hochbordwagen Typ Eas grau in der günstigen und preiswerten „HOBBY SERIE“

SBB-CFF Doppelstocktriebzug 4-teilig, Typ Dosto



133920
SBB- CFF Dosto 4-teilig Version ZVV
in Gleichstrom - DC



133930
SBB- CFF Dosto 4-teilig Version ZVV
in Wechselstrom - AC



133921
SBB-CFF Wagenset 2-teilig mit DC
und AC-Achsen - Version ZVV

133920

SBB-CFF / ZVV Elektrischer Doppelstocktriebzug 4-teilig. Fahrgestell in den angetriebenen Einheiten aus Metalldruckguss, zwei 5-polige, schräggenutete Motoren mit Schwungmasse, jeweils ein Motor vorbildgerecht in jedem Triebkopf, umschaltbar auf Oberleitung, einschaltbare Stop-Funktion, abschaltbare LED-Innenbeleuchtung. Innenbeleuchtung in den oberen und unteren Fahrgasträumen. Haftreifen, stromführende Kurzkupplungskinematik zwischen den Wagen, digitale Schnittstelle für steckbaren 21-poligen Decoder, vorbereitet für Lautsprechereinbau, Dreilicht-LED-Spitzensignal weiss/rot wechselnd. Lük 1150mm.

SBB-CFF / ZVV Rame à deux étages à 4 éléments. Chassis des motrices en métal. Chaque motrice est dotée d'un moteur 5 pôles avec volant d'inertie. Inverseur rail/pantographe, fonction Stop, fonction de l'éclairage intérieur séparé. éclairage intérieur sur les deux niveaux, bandages, attelage court électrique entre les éléments, prise pour décodeur 21 pôles, préparé pour haut parleur, éclairage LED 3 feux blanc/rouge. Longueur 1150mm.

133930

SBB-CFF / ZVV Elektrischer Doppelstocktriebzug 4-teilig für das 3-Leiter Wechselstromsystem. Mit eingebautem Digitaldecoder (21-polig ESU) Wechselstromräder nach NEM 340.

SBB-CFF / ZVV Rame à deux étages type Dosto à 4 éléments, pour le système 3-rails alternatif avec décodeur 21-pôles ESU, essieux alternatifs NEM 340.

133921

SBB-CFF / ZVV 4-teiliges Zwischenwagen Set, Typ Dosto. Zur Ergänzung für einen vorbildgerechten 8-teiligen SBB / ZVV Triebzug. Abschaltbare LED-Innenbeleuchtung, Innenbeleuchtung in den oberen und unteren Fahrgasträumen stromführende Kurzkupplungskinematik zwischen den Wagen.

LüP: 575mm.

SBB-CFF / ZVV Coffret complémentaire de 4 voitures type Dosto pour une rame réaliste de 8 éléments des CFF / ZVV. Fonction de l'éclairage intérieur séparé, Eclairage intérieur sur les deux niveaux, attelage court électrique entre les éléments. Longueur 575mm.



BLS Doppelstocktriebzug 4-teilig Typ Dosto



EXCLUSIV SCHWEIZ

133924

BLS Elektrischer Doppelstocktriebzug 4-teilig, Fahrgestell in den angetriebenen Einheiten aus Metalldruckguss, zwei 5-polige, schräggenutete Motoren mit Schwungmasse, jeweils ein Motor vorbildgerecht in jedem Triebkopf, umschaltbar auf Oberleitung, einschaltbare Stop-Funktion, abschaltbare LED-Innenbeleuchtung. Innenbeleuchtung in den oberen und unteren Fahrgasträumen. Haftreifen, stromführende Kurzkupplungskinematik zwischen den Wagen, digitale Schnittstelle für steckbaren 21-poligen Decoder, vorbereitet für Lautsprechereinbau, Dreilicht-LED-Spitzensignal weiss/rot wechselnd. Ep. VI. Limitierte Exklusivserie

BLS Rame à deux étages type Dosto à 4 éléments. Chassis des motrices en métal. Chaque motrice est dotée d'un moteur 5 pôles avec volant d'inertie. Inverseur rail/pantographe, fonction Stop, Fonction de l'éclairage intérieur séparé. Eclairage intérieur sur les deux niveaux, bandages, attelage court électrique entre les éléments, prise pour décodeur 21 pôles, préparé pour haut parleur, éclairage LED 3 feux blanc/rouge. Ep. VI. Série limitée exclusive

133934

BLS Elektrischer Doppelstocktriebzug 4-teilig, Typ Dosto, für das 3-Leiter Wechselstromsystem. Mit eingebautem Digitaldecoder (21-polig ESU) Wechselstromräder nach NEM 340. Ep.IV. Limitierte Exklusivserie

BLS Rame à deux étages type Dosto à 4 éléments, pour le système 3-rails alternatif avec décodeur 21-pôles ESU, essieux alternatifs NEM 340. Ep.IV. Série limitée exclusive



SBB-CFF FLIRT 4-teilig UNIRESO RABe 524



133999

SBB- CFF Flirt RABe 524 4-teilig Ver-
sion UNIRESO Gleichstrom - DC

**MODELL wird nur in DC
GLEICHSTROM hergestellt !**

133999

SBB-CFF „Unireso“ Regionaltriebwa- gen RABe 524, Typ Flirt , 4-teilig. Fahrgestell in den angetriebenen Einheiten aus Metalldruckguss, zwei 5-polige schräggenutete Motoren mit Schwungmasse, jeweils 1 Motor vorbildgerecht in jedem Triebkopf vorn und hinten, umschaltbar auf Oberleitung, einschaltbare Stop-Funktion, abschaltbare LED-Innenbeleuchtung, Haftreifen, Kurzkupplungskinematik zwischen den Wagen, digitale Schnittstelle für steckbaren 21-poligen Decoder, Dreilicht LED-Spitzenbeleuchtung weiss/rot wechselnd Lük 851mm. Ep VI.

SBB-CFF „Unireso“ Rame régionale RABe 524, type Flirt à 4 éléments. Chassis des motrices en métal. Chaque motrice est dotée d'un moteur 5 pôles avec volant d'inertie, inverseur rail/pantographe, fonction Stop, fonction de l'éclairage intérieur séparé, bandages, attelage cour entre les

**Modèle livrable qu'en
courant continu !**



SBB NPZ „Glarner Sprinter“ RBD 560



133941

SBB-CFF „Glarner Sprinter“ Nahverkehrs-Pendelzug, Typ Domino, 3-teilig. Set bestehend aus 1 Triebwagen Typ RBD 560 DO, 1 Mittelwagen B NPZ und 1 Steuerwagen At NPZ DO. Fahrgestell in den angetriebenen Einheiten aus Metall-druckguss, zwei 5-polige, schräggenutete Motoren mit Schwungmasse Motor, umschaltbar auf Oberleitung, einschaltbare Stop-Funktion, abschaltbare LED-Innenbeleuchtung. Haftreifen, stromführende Kurzkupplungskinematik zwischen den Wagen, digitale Schnittstelle für steckbaren 21-poligen Decoder, vorbereitet für Lautsprechereinbau, Dreilicht-LED-Spitzensignal weiss/rot wechselnd. Lük 859mm. EP.VI

SBB-CFF „Glarner Sprinter“ Rame régionale type Domino à 3 éléments. Chassis des motrices en métal. Chaque motrice est dotée d'un moteur 5 pôles avec volant d'inertie. Inverseur rail/pantographe, fonction Stop, Fonction de l'éclairage intérieur séparé, bandages, attelage court électrique entre les éléments, prise pour décodeur 21 pôles, préparé pour haut parleur, éclairage LED 3 feux blanc/rouge. Longueur: 859mm. Ep. VI

133951

SBB-CFF „Glarner Sprinter“ Nahverkehrs-Pendelzug, Typ Domino, 3-teilig. für das 3-Leiter Wechselstromsystem. Mit eingebautem Digitaldecoder (21-polig ESU) Wechselstromräder nach NEM 340. Ep.IV

SBB-CFF „Glarner Sprinter“ Rame régionale type Domino à 3 éléments. pour le système 3-rails alternatif avec décodeur 21-pôles ESU, essieux alternatifs NEM 340. Ep.IV

133961

SBB-CFF „Glarner Sprinter“ 3-teiliges Zwischenwagen Set, Typ Domino. Zur Ergänzung für einen vorbildgerechten 6-teiligen Domino Triebzug. Abschaltbare LED-Innenbeleuchtung, stromführende Kurzkupplungskinematik zwischen den Wagen. Lüp: 852mm. Ep. IV. Für das 3-Leiter Wechselstromsystem liegen AC-Achsen bei.



SBB-CFF / ZVV Coffret complémentaire de 3 voitures type Domino pour une rame réaliste de 6 éléments Domino. Fonction de l'éclairage intérieur séparé, attelage court électrique entre les éléments. Longueur: 852mm. Ep. IV. Pour le système 3-rails alternatif 12 essieux sont inclus.

Güterwagen H0 / Wagons marchandises H0

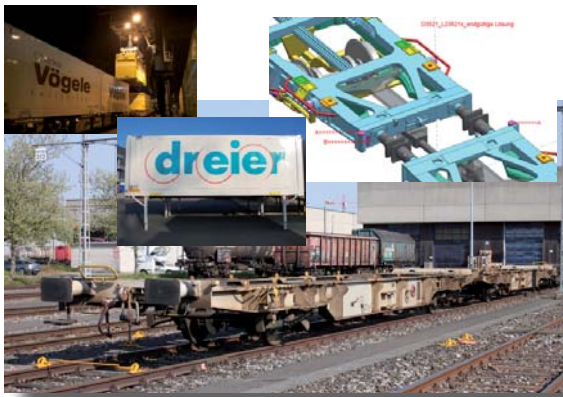
230107



SBB-CFF 2-teiliges Schotterwagen Set bestehend aus 2-achsigen Wagen Typ Xs in grauer Lackierung. **Komplette Neukonstruktion**, Kupplungsaufnahme nach NEM 362, Kurzkupplungskinematik, Ep.V

SBB-CFF Coffret de 2 wagons ballast type Xs gris. Nouvelle construction, attelage court NEM 362, boitier d'attelage court. . Ep.V

235215



AAE Doppelwagen Typ Laagrss, bestehend aus 2 Lagnns, beladen mit 2 Wechselbrücken mit Aufschrift Dreier Suhr und 2 Wechselbrücken mit Aufschrift Charles Vögele trucking by Dreier. Kupplungsaufnahme nach NEM 362, Kurzkupplungskinematik, Ep.V

AAE wagon double type Laagrss comprenant 2 wagons Lagnns, chargés de 2 caisse mobiles avec inscription Dreier Suhr et 2 caisses mobiles avec inscriptions Charles Vögele trucking by Dreier. Attelage court NEM 362, boitier d'attelage court. Ep.V

240042



AAE Wagen-Set Nr. 7 mit 2 Containertragwagen und beladen mit 4 Containern der Schweizer Post. Kupplungsaufnahme nach NEM 362, Kurzkupplungskinematik, LüP 199 mm. je Wagen Ep.V

AAE coffret no. 7 de deux wagons plats chargés de 4 containers de la Poste Suisse. Attelage court NEM 362, boitier d'attelage court. Longueur: 199 mm / wagon Ep.V

240040



Postset bestehend aus einem Containertragwagen eingestellt bei der AAE beladen mit 2 Container der Schweizer Post, 2 zusätzliche Postcontainer und 10 Containergestelle. Kupplungsaufnahme nach NEM 362, Kurzkupplungskinematik, LüP 199 mm. Ep.V

Coffret poste comprenant 1 wagon plat de la compagnie AAE chargé de 2 containers de la Poste suisse, 2 containers supplémentaires et de 10 supports pour containers. boitier d'attelage court. Longueur: 199 mm. Ep. V

Güterwagen H0 / Wagons marchandises H0

235582

SBB-CFF 4-achsiger Muldenkippwagen Typ Fans-u in grauer Lackierung, neue Betriebsnummer Kupplungsaufnahme nach NEM 362, Kurzkupplungskinetik, LÜP 146 mm. Ep.V

SBB-CFF wagon ballast à 4 essieux type Fans-u gris, nouveau numéro de service, attelage court NEM 362, boîtier d'attelage court. Longueur: 146mm. Ep.V



235581

SBB-CFF 4-achsiger Muldenkippwagen Typ Fans-u HOLCIM, neue Betriebsnummer Kupplungsaufnahme nach NEM 362, Kurzkupplungskinetik, LÜP 146 mm. Ep.V

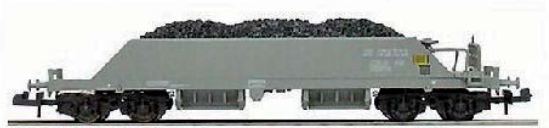
SBB-CFF wagon ballast à 4 essieux type Fans-u HOLCIM, nouveau numéro de service, attelage court NEM 362, boîtier d'attelage court. Longueur: 146mm. Ep.V



222305

SBB-CFF 4-achsiger Schotterwagen Typ Xas in grauer Lackierung, neue Betriebsnummer Kupplungsaufnahme nach NEM 362, Kurzkupplungskinetik, LÜP 174 mm. EP.V

SBB-CFF wagon ballast à 4 essieux type Xas gris, nouveau numéro de service, attelage court NEM 362, boîtier d'attelage court. Longueur: 174mm. Ep.V



222306

SBB-CFF 4-achsiger Schotterwagen Typ Xas in grauer Lackierung, neue Betriebsnummer Kupplungsaufnahme nach NEM 362, Kurzkupplungskinetik, LÜP 174 mm. EP.V

SBB-CFF wagon ballast à 4 essieux type Xas gris, nouveau numéro de service, attelage court NEM 362, boîtier d'attelage court. Longueur: 174mm. Ep.V



Serie „Militär-Transporte Schweiz“ - Panzer 68

235883

SBB-CFF 4-achsiger Panzertransportwagen Typ Smmps unbeladen, mit eckigen Puffern, neuen Panzerhalterungsbohlen und neuer Betriebsnummer. Kupplungsaufnahme nach NEM 362, Kurzkupplungskinematik, LÜP 152 mm. Ep.V
Limitierte Exklusivserie

SBB-CFF wagon porte char à 4 essieux type Smmps, tampons rectangulaires, nouvelle fixation pour char et nouveau numéro de service, attelage court NEM 362, boîtier d'attelage court. Longueur: 152mm. Ep.V Série limitée exclusive



235882

SBB-CFF 4-achsiger Panzertransportwagen Typ Smmps mit Spezialpanzer „Leopardine“, der Maskottchen-Panzer der Panzertruppen in Thun.

Limitierte Exklusivserie.

Artikel lieferbar -
nur noch solange Vorrat



85.005002



Schweizer Panzer Typ Pz 68 tarnfarbig. Panzermodell mit Zurüstteilen inklusive MG, Der Turm des Panzers ist 360° drehbar. Limitierte Exklusivserie

Char Suisse type Pz 68 camouflage. Char livré avec pièce de superdétaillage et mitrailleuse. La tourelle pivote sur 360°. Série limitée exclusive

85.005001



Schweizer Panzer Typ Pz 68 uni. Panzermodell mit Zurüstteilen inklusive MG, Der Turm des Panzers ist 360° drehbar. Limitierte Exklusivserie

Char Suisse type Pz 68 uni. Char livré avec pièce de superdétaillage et mitrailleuse. La tourelle pivote sur 360°. Série limitée exclusive

Serie „Militär-Transporte Schweiz“ - Saurer & Berna



235040

SBB-CFF 2-achsiger Rungenwagen mit Holzaufbau Typ Kbk in brauner Farbgebung. Neukonstruktion Kupplungsaufnahme nach NEM 362, Kurzkupplungskinematik, Ep.IV

SBB-CFF wagon plat à ridelle à 2 essieux type Kbk brun. Nouvelle construction numéro de service, attelage court NEM 362, boîtier d'attelage court. Ep.IV



235042

SBB-CFF 2-achsiger Rungenwagen mit Holzaufbau Typ M6 in grauer Farbgebung. Neukonstruktion Kupplungsaufnahme nach NEM 362, Kurzkupplungskinematik, Epoche III

SBB-CFF wagon plat à ridelle à 2 essieux type M6 gris. Nouvelle construction numéro de service, attelage court NEM 362, boîtier d'attelage court. Ep.III



937538

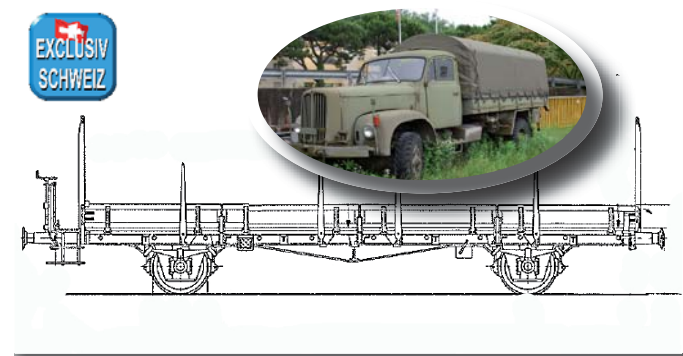
Einzelmodell des Swiss-Army LKW Typ Berna 2VM der Schweizer Armee Ep.IV - Massstab 1:87
Modèle camion Swiss-Army type Berna 2 VM de l'Armée Suisse - Echelle 1:87



235041

SBB-CFF 2-achsiger Rungenwagen mit Holzaufbau Typ Kbk in brauner Farbgebung. Der Wagen wird inklusive dem neuen Swiss-Army LKW Typ Berna 2VM der Schweizer Armee ausgeliefert. Kupplungsaufnahme nach NEM 362, Kurzkupplungskinematik, Ep.IV - Limitiert

SBB-CFF wagon plat à ridelle à 2 essieux type Kbk brun. Le wagon est livrée avec le nouveau camion Swiss-Army type Berna 2 VM de l'Armée Suis-



235048

SBB-CFF 2-achsiger Rungenwagen mit Metallaufbau Typ Km in brauner Farbgebung. Der Wagen wird inklusive dem neuen Swiss-Army LKW Typ Saurer 2 DM der Schweizer Armee ausgeliefert. Kupplungsaufnahme nach NEM 362, Kurzkupplungskinematik, Ep.IV Limitierte Sonderserie

SBB-CFF wagon plat à ridelle de construction métallique à 2 essieux type Km. Le wagon est livrée avec le nouveau camion Swiss-Army type Saurer 2 DM de l'Armée Suisse.

Spur G - neuer Bierwagen „Brauerei Wardeck“

95986

Gedeckter Güterwagen mit Drehgestellen und Speichenrädern, handelsübliche Kupplungen und Klauenkupplung liegen bei, LÜK ca. 420mm.

SPUR G



Wagen serienmässig mit Metallrädern und handelsüblicher Kupplung. Dachluken und Türen zum Öffnen. Serie wird nur ein Mal aufgelegt und ist limitiert.

LILIPUT SPUR G MODELLE

Das Jahres-Highlight N-Spur

STADLER Gelenktriebwagen GTW 2/6 und 2/8



94000

SBB/Thurbo GTW 2/8 mit Werbebeschriftung „STADLER ZUGKUNFT“ in N-Spur.

SBB-CFF Turbo, elektrischer Triebwagen Typ GTW 2/8, Fahrgestell aus Metalldruckguss. 5-poliger schräggenuteter Motor mit Schwungmasse, 2 Achsen angetrieben. Schnittstelle für Decoder, vorbereitet für Lautsprechereinbau, Dreilicht-LED-Spitzensignal weiss/rot wechselnd. Ep. VI
EXKLUSIVMODELL SCHWEIZ

SBB-CFF Turbo Automotrice électrique Type GTW 2/8. Chassis en métal, Moteur 5 pôles avec volant d'inertie. 2 essieux entraînés. Prise pour décodeur, préparé pour haut-parleur, éclairage LED 3 feux blanc/rouge. Ep. VI
MODÈLE EXCLUSIF SUISSE

40221

BLS, elektrischer Triebwagen Typ GTW 2/6, Fahrgestell aus Metalldruckguss. 5-poliger schräggenuteter Motor mit Schwungmasse, 2 Achsen angetrieben. Schnittstelle für Decoder, vorbereitet für Lautsprechereinbau, Dreilicht-LED-Spitzensignal weiss/rot wechselnd. Ep. VI

BLS Turbo Automotrice électrique Type GTW 2/6. Chassis en métal, Moteur 5 pôles avec volant d'inertie. 2 essieux entraînés. Prise pour décodeur, préparé pour haut-parleur, éclairage LED 3 feux blanc/rouge. Ep. VI



SPUR N Schweizer Güterwagen 2012



265110

SBB-CFF 2-achsiger Kühlwagen der Firma Bell in Basel, Neukonstruktion Kupplungsaufnahme nach NEM 362, Kurzkupplungskinematik, Kupplungsschacht nach NEM 355. Ep.II

SBB-CFF wagon frigorifique à 2 essieux de la maison Bell à Bâle. Nouvelle construction, boîtier d'attelage court, attelage court NEM 355,. Ep.II



265112

SBB-CFF 2-achsiger Kühlwagen der Firma Interfrigo/Millet/Favez, Neukonstruktion Kupplungsaufnahme nach NEM 362, Kurzkupplungskinematik, Kupplungsschacht nach NEM 355. Ep.III

SBB-CFF wagon frigorifique à 2 essieux de la maison Interfrigo/Millet/Favez. Nouvelle construction, boîtier d'attelage court, attelage court NEM 355,. Ep.III

SPUR N SBB-CFF FLIRT „Seehas“



163992

Flirt Seehas

SBB-CFF „Seehas“ Regionaltriebwagen RABe 526, Typ Flirt, 4-teilig. Fahrgestell in den angetriebenen Einheiten aus Metalldruckguss, zwei 5-polige schräggenutete Motoren mit Schwungmasse, jeweils 1 Motor vorbildgerecht in jedem Treibkopf vorn und hinten, einschaltbare Stop-Funktion, abschaltbare LED-Innenbeleuchtung, Haftreifen, Kurzkupplungskinematik zwischen den Wagen, digitale Schnittstelle für steckbaren Decoder, Dreilicht LED-Spitzenbeleuchtung weiss/rot wechselnd, LÜK 460mm. Ep V

SBB-CFF „Seehas“ Rame régionale RABe 526, type Flirt à 4 éléments.

Chassis des motrices en métal. Chaque motrice est dotée d'un moteur 5 pôles avec volant d'inertie, fonction Stop, fonction de l'éclairage intérieur séparé, bandages, attelage court entre les éléments, prise pour décodeur, éclairage LED 3 feux blanc/rouge. Longueur: 460mm. Ep. V

Neuheiten Spur N - ARNOLD

SCALE
N



HN2085 BLS Re 4/4 „Grenchen“

Masstäbliche Lok mit Metallchassis-Konstruktion, NEM Kupplungsschacht, Motor mit Schwungmasse, saubere Detaillierung, LED Licht und Digital-Schnittstelle. Umschaltbar auf Oberleitungsbetrieb.



HN2116 BLS Re 486 „Alpinistenlok“

Die Lok ist eine komplette Neukonstruktion von ARNOLD, NEM Kupplungsschacht, Motor mit Schwungmasse, saubere Detaillierung, LED Licht und Digital-Schnittstelle. Umschaltbar auf Oberleitungsbetrieb.

LT
02/12

NEM
KKK



HN4062

3-teiliges Einheitswagen I Set (EW-I) der BLS bestehend aus 1 x EW-I 1. Klasse Typ A und 2 x 2. Klasse Typ B mit unterschiedlichen Betriebs-Nummern. Die Wagen passen hervorragend zu den Loks Re 4/4, Ae 4/4, Ae 8/8 sowie den Re 465.

LT
01/12

NEM
KKK



HN4063

4-teiliges Leichtstahlwagen-Set der SBB-CFF bestehend aus 1 x Leichtstahlwagen Typ A4ü 1. Klasse, 1 x Leichtstahlwagen Typ B4ü 2. Klasse, 1 x Leichtstahlwagen 1./2. Klasse vom Typ AB4ü sowie einem Gepäckwagen Leichtstahl vom Typ D4ü. Die Wagen, welche lange auf dem schweizerischen Schienennetz eingesetzt waren, passen hervorragend zu den Loks Re 4/4 I, Ae 6/6 oder auch Re 4/4 II.

HNS4072 Zusatzwagen 2. Klasse Leichtstahl passend zum 4-teiligen LS-Set HN4063.

SBB-CFF Lokomotiven Typ Re 460

Das Modell, von Kato umgesetzt im exakten Masstab 1:160 in Spur N, besteht aus Druckguss und Kunststoff - fein detailliert - Kato Spezialmotor mit Schwungmasse für perfekten Lauf - Frontbeleuchtung, LED-Schweinwerfer, Lichtwechsel und digitaler Schnittstelle. Entsprechend der Vorbildsituation sind Varianten als Werbeloks erhältlich wie auch Standard-SBB-Varianten. Derzeit lieferbar sind:

Parfaitement reproduite à l'échelle 1:160 - fabriqué en métal injecté et en plastique, -finement détaillé - moteur Kato spécial avec volant d'inertie pour une marche parfaite - éclairage LED frontal avec changement selon direction. Conformément à la situation actuelle de nouvelles, locos publicitaires sont proposées ainsi que des versions standart CFF. Ici les modèles livrables en année 2012.



137113
BLS E-Lok Typ Re465 „Alptransit“



137114
SBB E-Lok Typ Re460 „New Look“



137115
SBB E-Lok Typ Re 460 „mit dem Zug ins Wallis“



137116
BLS E-Lok Typ Re 465 „Brienzer Rothorn“



137112
SBB E-Lok Typ Re 460 „IC 2000“ **Wiederauflage**

Technische Ausstattung:





SBB-CFF Lokomotiven Typ Ae 4/4 und Ae 8/8



10502

BLS E-Lok Typ Ae 4/4 256 oder 255, überarbeitete Auflage mit LED Beleuchtung und vorbereitet für Digital-Decoder



10601

BLS E-Lok Typ Ae 8/8 271 oder 272, überarbeitete Auflage mit LED Beleuchtung und vorbereitet für Digital-Decoder



SBB & BLS Rangierloks Am840 und Am843



2943

SBB Rangierlok Typ Am843, **Formneuheit** mit LED Beleuchtung und vorbereitet für Digital-Decoder



2944

BLS Rangierlok Typ Am843, **Formneuheit** mit LED Beleuchtung und vorbereitet für Digital-Decoder



2951

SBB Rangierlok Typ Am840 Typ G2000, **Formneuheit** mit LED Beleuchtung und vorbereitet für Digital-Decoder



Neue Varianten der SBB IC2000 Doppelstockwagen

In einer neuen Serie mit neuen Betriebsnummern und zum Teil neuen Farbgebungen werden im 2012 die IC2000 Doppelstockwagen nochmals angeboten.



25108
SBB IC 2000 Dosto 1. Klasse



25109
SBB IC 2000 Dosto 2. Klasse



25110
SBB IC 2000 Dosto AD 1. Kl. mit Gepäckabt.



25111
SBB IC 2000 Dosto Steuerwagen „Globi“



25112
SBB IC 2000 Dosto Restaurant-Bar Wagen

En 2012 une nouvelle série de voitures à deux étages avec nouvelles immatriculations et inscriptions sera proposé.



Neue Varianten der Serie RIC Personenwagen SBB

In einer neuen Serie mit neuen Betriebsnummern und zum Teil neuen Farbgebungen werden im 2012 die SBB-CFF Personenwagen nochmals angeboten.



23005
RIC Wagenset 4-teilig „Bavaria Express“



23006
RIC Wagenset „Mond und Sterne“ 2-teilig



23103
RIC Personenwagen 2. Klasse grau-grün



23117
RIC Personenwagen 2. Klasse neues SBB Logo



23118
RIC Personenwagen Typ Bm 2. Klasse altes SBB-Logo



23300
RIC Speisewagen orange Farbgebung

FALLER H0 - Swiss Edition „SAC - CAS Berghütte“

Schweizerische SAC Berghütte

FALLER: 01.190057

EAN: 41040900571

Grösse: 165 x 96 x 90 mm

Scale: H0

Typ: Swiss Edition

LT: Juni/Juli 2012



Die über 100 typischen SAC Berghütten sind aus der Alpenlandschaft in der Schweiz kaum wegzudenken und geben Wandern und Bergsteigern in der Schweiz unzählige Möglichkeiten zum Uebernachten und Rasten.

In der Serie SWISS EDITION von FALLER im Masstab H0 wird eine solche Berghütte wie diese vielerorts anzutreffen sein könnte das Sortiment an alpenländischen Bausätzen ergänzen. Dem Bausatz sind landestypische Zubehörteile wie Schweizerfahnen oder Abziehbilder mit SAC Berghütten-Namen dem Bausatz beigelegt.

Die zweigeschossige SAC Berghütte kombiniert ein massives Steinsockelgeschoss mit einer traditionellen Blockbohlenkonstruktion im Obergeschoss. Die typischen Balkenverkämmungen und die gemauerten Tür- und Fenstereinfassungen unterstreichen das solide Äußere der Hütte.

Bausatz aus Kunststoff mit vielen bereits vorgefärbten Spritzlingen und in typischer „SWISS EDITION“ Verpackung.

FALLER H0 - Swiss Edition „Bahnhof Stugl-Stuls“



Rhb Bahnhof Stugl-Stuls

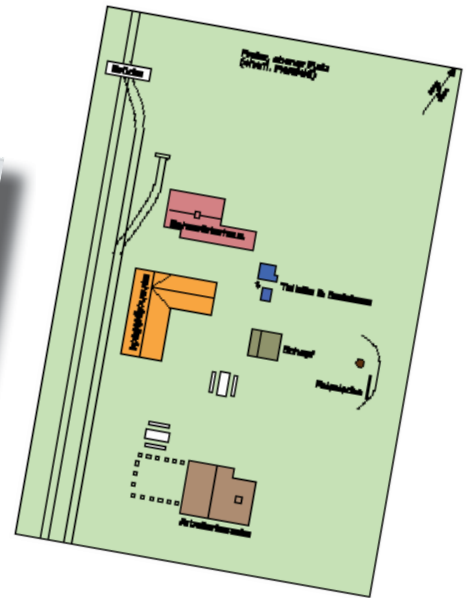
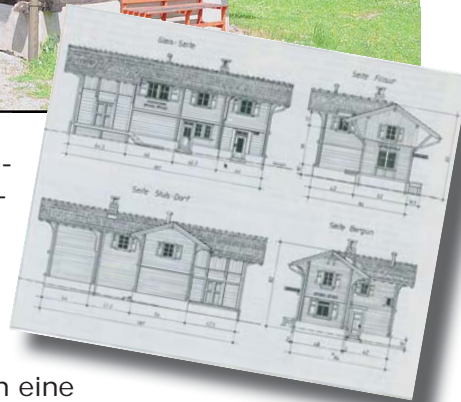
FALLER: 01.190056

Scale: H0 / H0m

LT: Sept./Oktober 2012

Mengenrabatte bis 30. März 2012:

- ab 3 Stk. 5%
- ab 6 Stk. 10%



Ein altes Bahnhofgebäude, ein ehemaliges Bahnwärterhaus, ein romantisch verziertes Toilettenhäuschen, eine Arbeiterbaracke und weitere museal anmutende, gut erhaltene Holzbauten versetzen Besuchende in die Vergangenheit des Stulser Bahnhofs. Eingebettet in eine nach Südwesten orientierte, offene und sonnige Waldlichtung verströmt der Ort eine verträumte, geschichtsbeladene Atmosphäre, die zum Verweilen, Erkunden und Eintauchen in alte Zeiten einlädt.

Der Stulser Bahnhof wurde 1903 in Betrieb genommen. Im Bahnhofgebäude lebte im oberen Stock der Stationsvorstand mit seiner Familie. Der Bahnwärter bewohnte das kleinere Haus nördlich davon. Heute sind beide Wohnungen zu Ferienzwecken vermietet. Der Wartsaal des Bahnhofs wird noch von Angestellten der RhB genutzt. 1904 wurde die Arbeiterbaracke von Preda nach Stuls Bahnhof verlegt. Diese Baracke diente während des Baus des Albulatunnels als Unterkunft für 48 Arbeiter. Als Ausweichsstelle für Güterzüge wird der Bahnhof noch heute genutzt. Das Stellwerk funktioniert automatisch und wird in den nächsten Jahren durch neue Technologien ersetzt. Die Gebäude stehen unter Denkmalschutz. Durch die Abgeschlossenheit des Ortes konnten die Spuren der Vergangenheit erhalten bleiben.

FALLER wird den Bahnhof Stuls-Stugl in der Serie Swiss Edition als Lasercut-Modell ins Programm aufnehmen und nach und nach in kontinuierlichen Abständen auch die restlichen Gebäude des gesamten Bahnhofareals wie Bahnwärterhaus, Arbeiterbaracke, Schopf oder Toilette und Badehaus realisieren.